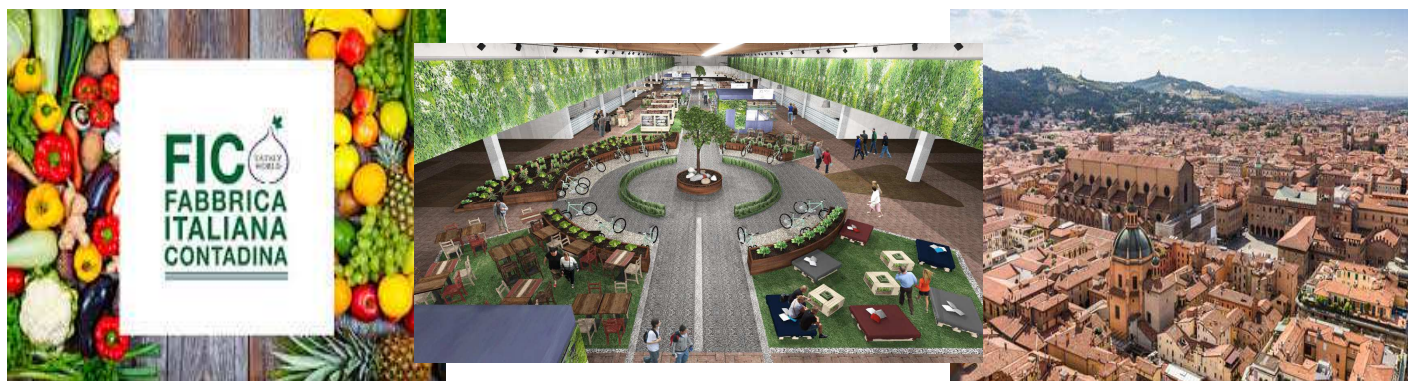


# FICO EATALY WORLD E LA CITTA' DI BOLOGNA

## 25 Febbraio 2018



Partenza alle ore 7.30 (orario da riconfermare) dall'autostazione fronte agenzia. Arrivo a Bologna ed ingresso presso "Fico", il più grande parco tematico agroalimentare del mondo. Tempo libero all'interno dove si racchiudono 2 ettari di campi e stalle con più di 200 animali e 2000 varietà agrarie, 40 fabbriche contadine dove si potrà osservare la produzione di carni, pesce, formaggi, pasta, birra, olio, dolci, 6 intrattenimenti educativi [non inclusi in quota] dedicati al fuoco, alla terra, a mare, agli animali, 30 eventi e 50 corsi al giorno tra aule, teatro e spazi didattici tutto all'insegna della vera eccellenza "Made in Italy". Al termine della visita pranzo libero in uno dei 40 punti ristoro del parco. Nel pomeriggio trasferimento nel centro di Bologna, incontro con guida locale e visita della città. Città d'arte, cultura e commercio, Bologna è nota per i quasi 40 km di portici, i più lunghi del mondo. Chiamata anche la "Dotta", per via della sua antica Università, e la "Grassa" per la sua gastronomia, la città si fregia del titolo "Città creativa della Musica UNESCO" e vanta un centro storico medievale tra i più estesi e meglio conservati d'Europa, brulicante di locali, osterie, teatri e botteghe. Nel tardo pomeriggio ritrovo al bus ed inizio del viaggio di ritorno. Arrivo previsto in serata.

### QUOTA INDIVIDUALE DI PARTECIPAZIONE: EURO 45.00

Minimo partecipanti: 25

**La quota comprende:** viaggio in bus GT, ingresso a Fico, visita guidata di Bologna, accompagnatore.

**La quota non comprende:** Pranzo, mance, extra in genere e tutto quanto non espressamente indicato nella voce "La quota comprende".



Happy Train  
Agenzia Viaggi del Dopolavoro Ferroviario  
Viale Piero della Francesca, 5 - Arezzo  
Tel 0575.352062 - Fax 0575 300712  
happytrain@dlfarezzo.it - www.happytrain.it